

# AmSustainable Series - Climate Tech Fund

(Formerly known as Sustainable Series - Climate Tech Fund)



**AmInvest**

Growing Your Investments in a Changing World





## About AmInvest

AmInvest funds span across different asset classes over four decades, providing both conventional and Shariah-compliant solutions to retail and institutional investors.

## Key reasons to invest in AmSustainable Series - Climate Tech Fund (the "Fund")

### 1. Climate technology expected to profit from rising climate commitments

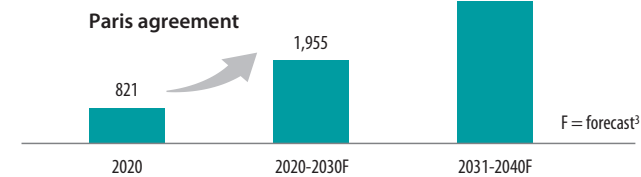
#### Top 4 Areas with Potential Growth<sup>1</sup>

<p><b>Power Generation</b></p> <p><b>Winners:</b> Solar/wind energy, smart grids, electric transmission</p> 	<p><b>Real Estate</b></p> <p><b>Winners:</b> Insulation materials, heating/ventilation/air conditioning, lighting systems</p> 
<p><b>Transportation</b></p> <p><b>Winners:</b> Hybrid &amp; electric vehicles, renewable fuels, alternative mobility</p> 	<p><b>Agriculture</b></p> <p><b>Winners:</b> Irrigation systems, livestock nutrition, precision agriculture, alternative proteins</p> 

Note: <sup>1</sup> The Target Fund's actual portfolio may vary from time to time.  
Source: Consensus estimates of Bloomberg Finance L.P. (2021), DWS Investment GmbH.

### 2. Capture the potential growth from companies that adopt climate technology

#### Rising global green energy investments<sup>2</sup> in billion USD / annual averages

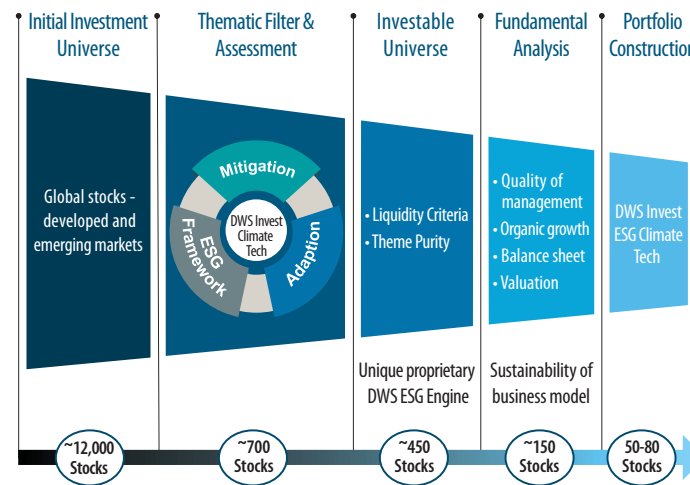


Notes: <sup>2</sup> Green Energy Investments include capital spending on renewable energy generation technologies, investments into electric grid and storage, energy efficiency improvement projects across all end-use sectors and end-use applications for green electricity.

<sup>3</sup> International Energy Agency and Credit Suisse estimates (2021), DWS Investment GmbH.

### 3. Leverages on the expertise of Target Fund Manager - DWS

- Track record of more than 60 years of investing experience
- Target Fund's actively managed global equity strategy



Source: DWS Investment GmbH

**Investments in the Fund involve risks including the risk of total capital loss and no income distribution. For more details on the Fund's risks, please refer to the Information Memorandum.**

## Fund Information

Fund Type/Category	Growth/Wholesale (feeder fund).
Investment Objective	The Fund seeks to provide long-term capital growth. Note: Any material change to the investment objective of the Fund would require Unit Holders' approval.
Target Fund	DWS Invest ESG Climate Tech.
Asset Allocation	<ul style="list-style-type: none"> <li>A minimum of 85% of the Fund's NAV in Target Fund; and</li> <li>A maximum of 15% of the Fund's NAV in liquid asset such as cash and deposits. For clarification, deposit includes cash with bank which pays interest.</li> </ul>
Performance Benchmark	Morgan Stanley Capital International ("MSCI") All Country World Index <sup>4</sup> (available at <a href="http://www.aminvest.com">www.aminvest.com</a> ). Note: The Target Fund is not benchmarked externally. The MSCI All Country World Index is used as reference for comparative purposes only. The risk profile of the Fund is not the same as the risk profile of the reference benchmark.
Investor Profile	The Fund is suitable for Sophisticated Investors seeking: <ul style="list-style-type: none"> <li>potential capital appreciation over a long-term investment horizon; and</li> <li>participation in the global equity market.</li> </ul> Note: Long-term refers to a period of at least five (5) years.
Specific Risks associated with the Fund	Risk of a passive strategy, risk of not meeting the Fund's investment objective, currency risk, income distribution risk, liquidity risk, sustainability and responsible investment and impact risk, and greenwashing risk.
Income Distribution	<p><b>RM and RM-Hedged Classes</b> Distribution, if any, can be in the form of cash (by telegraphic transfer) or units (by reinvestment into units of the respective Classes).</p> <p><b>Other Classes except for RM and RM-Hedged Classes</b> Distribution, if any, to be reinvested into units of the respective Classes.</p> Note: Income distribution amount (if any) for each of the Classes could be different and is subject to the sole discretion of the Manager. For RM and RM-Hedged Classes only, if income distribution earned does not exceed RM500, it will be automatically reinvested.

## Fees and Charges

Entry Charge	Up to 5.00% of the NAV per unit of the Class(es).
Exit Penalty	Nil.
Annual Management Fee	Up to 1.80% p.a. of the Fund's NAV.
Annual Trustee Fee	Up to 0.05% p.a. of the Fund's NAV.

Note: The above fees and charges may be subject to any applicable taxes and/or duties imposed by the Government of Malaysia which are payable by the unit holder(s) and/or the Fund (as the case may be) at the prevailing rate.

<sup>4</sup> MSCI. The MSCI information may only be used for your internal use, may not be reproduced or disseminated in any form and may not be used as a basis for or a component of any financial instruments or products or indices. None of the MSCI information is intended to constitute investment advice or a recommendation to make (or refrain from making) any kind of investment decision and may not be relied on as such. Historical data and analysis should not be taken as an indication or guarantee of any future performance analysis, forecast or prediction. The MSCI information is provided on an "as is" basis and the user of this information assumes the entire risk of any use made of this information. MSCI, each of its affiliates and each other person involved in or related to compiling, computing or creating any MSCI information (collectively, the "MSCI Parties") expressly disclaims all warranties (including, without limitation, any warranties of originality, accuracy, completeness, timeliness, non-infringement, merchantability and fitness for a particular purpose) with respect to this information. Without limiting any of the foregoing, in no event shall any MSCI Party have any liability for any direct, indirect, special, incidental, punitive, consequential (including, without limitation, lost profits) or any other damages ([www.msci.com](http://www.msci.com)).

\* Sustainable and Responsible Investment ("SRI"): AmSustainable Series - Climate Tech Fund is a qualified SRI fund under the Guidelines on SRI Funds.

**Disclaimer** - This advertisement material is prepared for information purposes only and may not be published, circulated, reproduced or distributed in whole or part, whether directly or indirectly, to any person without the prior written consent of AmFunds Management Berhad [198601005272 (154432-A)] ("AmInvest"). This advertisement material should not be construed as an offer or solicitation for the purchase or sale of any units in AmInvest's wholesale fund(s). Investors shall be solely responsible for using and relying on any contents in this advertisement material. AmInvest and its employees shall not be held liable to the investors for any damage, direct, indirect or consequential losses (including loss of profit), claims, actions, demands, liabilities suffered by the investors or proceedings and judgements brought or established against the investors, and costs, charges and expenses incurred by the investors or for any investment decision that the investors have made as a result of relying on the content or information in this advertisement material. Investors are advised to read and understand the contents of the Information Memorandum for AmSustainable Series - Climate Tech Fund (formerly known as Sustainable Series - Climate Tech Fund) dated 28 September 2021, including any supplementary(ies) made thereof from time to time ("Information Memorandums") and its Product Highlights Sheet ("PHS"), obtainable at [www.aminvest.com](http://www.aminvest.com), before making an investment decision. The Information Memorandums and PHS have been lodged with the Securities Commission Malaysia, who takes no responsibility for its contents. The Securities Commission Malaysia's approval or authorisation, or the registration, lodgement or submission of the Information Memorandums and PHS does not amount to nor indicate that the Securities Commission Malaysia has recommended or endorsed the Fund. The Securities Commission Malaysia has not reviewed this advertisement material. Investors may wish to seek advice from a professional advisor before making an investment decision. The Fund's units will only be issued upon receipt of the complete application form accompanying the Information Memorandums. Past performance is not an indication of its future performance. The Fund's unit prices as well as investment returns and income distribution payable, if any, may rise or fall. Where a unit split/distribution is declared, investors are advised that following the issue of additional units/distribution, the Net Asset Value ("NAV") per unit will be reduced from pre-unit split NAV/cum-distribution NAV to post-unit split NAV/ex-distribution NAV. Please be advised that where a unit split is declared, the value of investor's investment in Malaysian Ringgit will remain unchanged after the distribution of the additional units. Investments in the Fund are exposed to risk of a passive strategy, risk of not meeting the Fund's investment objective, currency risk, income distribution risk, liquidity risk, sustainability and responsible investment and impact risk, and greenwashing risk. Investors are advised to consider these risks and other general risks elaborated, as well as the fees, charges and expenses involved. This advertisement material may be translated into languages other than English. In the event of any dispute or ambiguity arising out of such translated versions of this advertisement material, the English version shall prevail. AmInvest's Privacy Notice can be accessed via [www.aminvest.com](http://www.aminvest.com).

## Mengenai AmInvest

Dana AmInvest menjangkau kelas aset yang berbeza sejak lebih empat dekad, menyediakan kedua-dua penyelesaian konvensional dan patuh Syariah untuk pelabur runcit dan institusi.

## Sebab utama untuk melabur dalam AmSustainable Series – Climate Tech Fund (“Dana”)

### 1. Teknologi iklim dijangka memperoleh keuntungan dari komitmen iklim yang kian meningkat

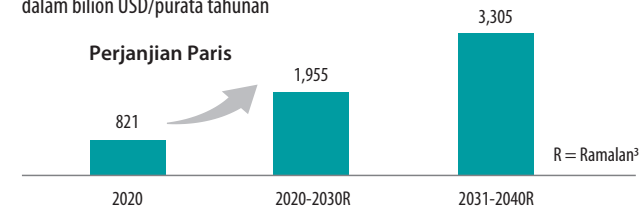
#### 4 Bidang Teratas dengan Potensi Pertumbuhan<sup>1</sup>

<p><b>Penjanaan Kuasa</b></p> <p><b>Pemenang:</b> Tenaga suria/angin, grid pintar, penghantaran elektrik</p> 	<p><b>Hartanah</b></p> <p><b>Pemenang:</b> Bahan penebat, pemanasan/pengudaraan/penyaman udara, sistem pencahayaan</p> 
<p><b>Pengangkutan</b></p> <p><b>Pemenang:</b> Kenderaan hibrid &amp; elektrik, bahan bakar yang boleh diperbaharui, mobiliti alternatif</p> 	<p><b>Pertanian</b></p> <p><b>Pemenang:</b> Sistem pengairan, pemakanan ternakan, pertanian tepat, protein alternatif</p> 

*Nota:* <sup>1</sup> Portfolio sebenar Dana Sasaran mungkin berbeza dari semasa ke semasa.  
*Sumber:* Consensus estimates of Bloomberg Finance L.P. (2021), DWS Investment GmbH

### 2. Perolehi potensi pertumbuhan dari syarikat yang menggunakan teknologi iklim

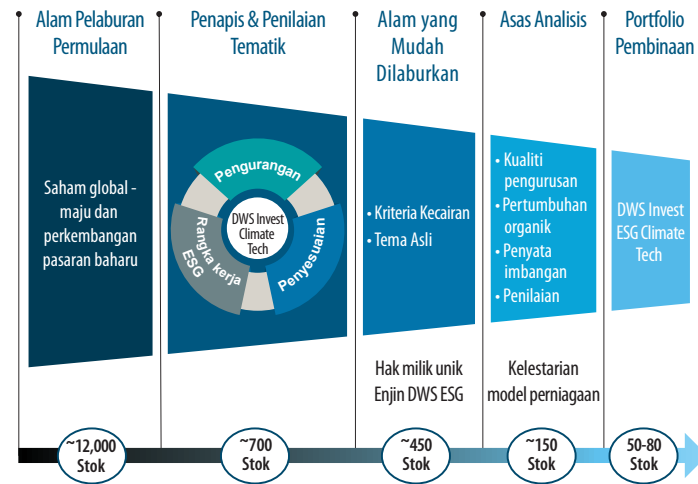
**Pelaburan tenaga hijau global yang semakin meningkat<sup>2</sup>**  
 dalam bilion USD/purata tahunan



*Nota:* <sup>2</sup> Pelaburan Tenaga Hijau termasuk perbelanjaan modal untuk teknologi penjanaan tenaga boleh diperbaharui, pelaburan ke dalam grid elektrik dan penyimpanan, projek peningkatan kecekapan tenaga di semua sektor penggunaan akhir dan aplikasi penggunaan akhir untuk elektrik hijau.

<sup>3</sup> International Energy Agency dan Credit Suisse estimates, DWS Investment GmbH

### 3. Dana sasaran diuruskan secara aktif oleh strategi ekuiti global



*Sumber:* DWS Investment GmbH

**Pelaburan dalam Dana melibatkan risiko termasuk risiko kehilangan semua modal dan tiada pengagihan pendapatan. Untuk maklumat lanjut mengenai risiko Dana, sila rujuk kepada Memorandum Maklumat.**

## Maklumat Dana

Jenis/Kategori Dana	Pertumbuhan/Borong (dana perantara).
Objektif Pelaburan	Dana ini bertujuan untuk memberikan pertumbuhan modal jangka panjang. <i>Nota: Sebarang perubahan penting kepada objektif pelaburan Dana memerlukan kelulusan Pemegang Unit.</i>
Dana Sasaran	DWS Invest ESG Climate Tech.
Peruntukan Aset	<ul style="list-style-type: none"> <li>• Minimum 85% daripada NAB dalam Dana Sasaran; dan</li> <li>• Maksimum 15% daripada NAB dana aset cair seperti tunai dan deposit. Untuk penjelasan, deposit termasuk wang tunai dengan bank yang membayar faedah.</li> </ul>
Penanda Aras Prestasi	Morgan Stanley Capital International (“MSCI”) All Country World Index <sup>4</sup> (boleh didapati dari <a href="http://www.aminvest.com">www.aminvest.com</a> ).
<i>Nota: Dana Sasaran tidak ditanda aras secara luaran. Indeks MSCI All Country World digunakan sebagai rujukan untuk tujuan perbandingan sahaja. Keuntungan risiko Dana tidak sama dengan profil risiko penanda aras rujukan.</i>	
Profil Pelabur	Dana ini sesuai untuk Pelabur Sofistikated yang mencari: <ul style="list-style-type: none"> <li>• potensi peningkatan modal dalam jangka masa pelaburan jangka panjang; dan</li> <li>• penyertaan dalam pasaran ekuiti global.</li> </ul>
<i>Nota: Jangka panjang merujuk kepada jangka masa sekurang-kurangnya lima (5) tahun.</i>	
Risiko Khusus berkaitan Dana	Risiko strategi pasif, risiko tidak memenuhi objektif pelaburan Dana, risiko mata wang, risiko pengagihan pendapatan, risiko kecairan, risiko kemampuan dan pelaburan yang bertanggungjawab dan risiko impak dan risiko pencucian hijau.
Pengagihan Pendapatan	<p><b>Kelas RM dan RM-Lindung Nilai</b>                      Pengagihan, jika ada, boleh dilakukan dalam bentuk tunai (melalui pemindahan telegrafik) atau unit (dengan pelaburan semula ke dalam unit Kelas masing-masing).</p> <p><b>Kelas-kelas Lain kecuali Kelas RM dan RM-Lindung Nilai</b>                      Pengagihan, jika ada, akan dilaburkan semula ke dalam unit Kelas masing-masing.</p>
<i>Nota: Jumlah pengagihan pendapatan (jika ada) untuk setiap Kelas boleh berbeza, tertakluk kepada budi bicara mutlak Pengurus. Bagi Kelas RM dan RM-Lindung sahaja, jika pengagihan pendapatan yang diperolehi tidak melebihi RM500, ia akan dilaburkan semula secara automatik.</i>	
<b>Yuran dan Caj</b>	
Caj Masuk	Sehingga 5.00% daripada NAB per unit Kelas.
Penalti Keluar	Tiada.
Yuran Pengurusan Tahunan	Sehingga 1.80% setahun daripada NAB Dana.
Yuran Pemegang Amanah Tahunan	Sehingga 0.05% setahun daripada NAB Dana.
<i>Nota: Yuran dan caj di atas mungkin tertakluk kepada sebarang cukai dan/atau duti yang dikenakan oleh Kerajaan Malaysia yang perlu dibayar oleh pemegang unit dan/atau Dana (mengikut mana-mana yang berkenaan) pada kadar semasa.</i>	

<sup>4</sup> MSCI. Maklumat MSCI hanya boleh digunakan untuk kegunaan dalaman anda, tidak boleh dihasilkan semula atau diedarkan semula dalam apa-apa bentuk dan tidak boleh digunakan sebagai asas bagi atau komponen apa-apa instrumen kewangan atau produk atau indeks. Tiada mana-mana maklumat MSCI bertujuan untuk membentuk nasihat pelaburan atau saranan untuk membuat (atau menghalang daripada membuat) sebarang bentuk keputusan pelaburan dan tidak boleh dibuat sebagai pergantungan sedemikian. Data dan analisis lampau tidak seharusnya dianggap sebagai petunjuk atau jaminan bagi sebarang analisis, ramalan atau telahan prestasi masa hadapan. Maklumat MSCI disediakan berasaskan “adalah sebagaimana” dan pengguna maklumat ini menanggung semua risiko bagi sebarang kegunaan maklumat ini. MSCI, setiap anggota gabungannya dan setiap orang lain yang terlibat dalam atau berkaitan dengan penyusunan, pengiraan atau penghasilan mana-mana maklumat MSCI (secara kolektif, “Pihak MSCI”) mena kan secara nyata semua waranti (termasuk, tanpa batasan, sebarang waranti mengenai pengesanan, ketepatan, kesempurnaan, penetapan masa, tiada pelanggaran, kebolehdagangan dan kesesuaian bagi tujuan tertentu) berhubung dengan maklumat ini. Tanpa membatasi mana-mana di atas, mana-mana Pihak MSCI tidak dalam apa-apa keadaan mempunyai apa-apa liabiliti bagi ganti rugi langsung, tidak langsung, khusus, sampingan, punitif, lanjutan (termasuk, tanpa batasan, kehilangan untung) atau apa-apa ganti rugi lain ([www.msci.com](http://www.msci.com)).

*\* Pelaburan Mampan dan Bertanggungjawab (“SRI”): AmSustainable Series – Climate Tech Fund ialah dana SRI yang layak di bawah Garis Panduan Dana SRI.*

**Penafian** - Bahan iklan ini disediakan untuk tujuan maklumat sahaja dan tidak boleh diterbitkan, diedarkan, diterbitkan semula atau diedarkan secara keseluruhan atau sebahagian, sama ada secara langsung atau tidak langsung, kepada mana-mana orang tanpa kebenaran bertulis terlebih dahulu daripada AmFunds Management Berhad [198601005272 (154432-A)] (“AmInvest”). Bahan iklan tidak boleh ditafsirkan sebagai tawaran atau permohonan untuk pembelian atau penjualan mana-mana unit dalam dana borong AmInvest. Pelabur hendaklah bertanggungjawab sepenuhnya untuk penggunaan dan pergantungan kepada apa-apa kandungan dalam bahan iklan ini. AmInvest dan kakitangannya tidak akan bertanggungjawab terhadap pelabur untuk sebarang kerosakan, kerugian langsung, tidak langsung atau berbangkit (termasuk kehilangan keuntungan), tuntutan, tindakan, permintaan, liabiliti yang pelabur alami atau prosiding dan penghakiman yang dibawa atau ditentukan terhadap pelabur, dan kos, caj dan perbelanjaan yang ditanggung oleh pelabur atau untuk sebarang keputusan pelaburan yang pelabur telah buat dengan bergantung pada kandungan atau maklumat dalam bahan iklan ini. Pelabur adalah dinasihatkan untuk membaca dan memahami kandungan Memorandum Maklumat untuk AmSustainable Series - Climate Tech Fund (dahulunya dikenali sebagai Sustainable Series - Climate Tech Fund) bertarikh 28 September 2021, termasuk mana-mana tambahan berikutnya dari semasa ke semasa (“Memorandum Maklumat”) dan Lembaran Maklumat Produk (“PHS”), boleh didapati di [www.aminvest.com](http://www.aminvest.com), sebelum membuat sesuatu keputusan pelaburan. Memorandum Maklumat dan PHS tersebut telah diserahkan kepada Suruhanjaya Sekuriti Malaysia, yang tidak bertanggungjawab ke atas kandungannya. Kelulusan atau kebenaran Suruhanjaya Sekuriti Malaysia, atau pendaftaran, penyimpanan atau penyerahan Memorandum Maklumat dan PHS tidak bermakna atau menunjukkan bahawa Suruhanjaya Sekuriti Malaysia telah mencadangkan atau mengendors Dana tersebut. Suruhanjaya Sekuriti Malaysia tidak menyemak bahan iklan ini. Pelabur mungkin mahu mendapatkan nasihat daripada penasihat profesional sebelum membuat pelaburan. Unit Dana hanya akan diterbitkan apabila borang permohonan lengkap yang mengiringi Memorandum Maklumat diterima. Prestasi masa lalu bukan petunjuk kepada prestasi masa hadapan. Harga unit Dana dan pulangan pelaburan serta pengagihan pendapatan Dana yang boleh dibayar, jika ada, mungkin turun atau meningkat. Di mana pemecahan/pengagihan unit diisytiharkan, pelabur adalah dinasihatkan bahawa berikutan terbitan unit/pengagihan tambahan, Nilai Aset Bersih (“NAB”) setiap unit akan dikurangkan daripada NAB pemecahan pra unit/NAB merangkap pengagihan kepada NAB pemecahan pasca unit/NAB bekas pengagihan. Sila ambil perhatian bahawa jika pemecahan unit diisytiharkan, nilai pelaburan pelabur dalam Ringgit Malaysia akan kekal tidak berubah selepas pengagihan unit tambahan tersebut. Pelaburan dalam Dana tersebut terdedah kepada risiko strategi pasif, risiko tidak memenuhi objektif pelaburan Dana, risiko mata wang, risiko pengagihan pendapatan, risiko kecairan, risiko kemampuan dan pelaburan yang bertanggungjawab dan risiko impak dan risiko pencucian hijau. Pelabur dinasihatkan untuk mempertimbangkan risiko ini dan risiko am lain yang telah diuraikan, serta yuran, caj dan perbelanjaan yang terlibat. Bahan iklan ini boleh diterjemahkan ke dalam bahasa selain bahasa Inggeris. Sekiranya berlaku sebarang pertikaian atau kekeliruan yang timbul daripada versi terjemahan bahan iklan ini, versi bahasa Inggeris akan diguna pakai. Notis Privasi AmInvest boleh diakses melalui [www.aminvest.com](http://www.aminvest.com).

03-2032 2888 | [www.aminvest.com](http://www.aminvest.com)

AmFunds Management Berhad 198601005272 (154432-A)  
 9th & 10th Floor, Bangunan AmBank Group  
 55 Jalan Raja Chulan, 50200 Kuala Lumpur, Malaysia  
 Email: [enquiries@aminvest.com](mailto:enquiries@aminvest.com)